



Родина ПАРК

МЫ НЕ ЗНАЕМ,
КАК ВЫ ЖИВЁТЕ,
НО ВЕРИМ,
ЧТО У КАЖДОГО
ДОЛЖНО БЫТЬ
СВОЁ МЕСТО.



Где вас ждут. Где все на своем месте.
Где хорошо без причины.

Здесь дети растут счастливыми, соседи
становятся друзьями, а жизнь течет
спокойно и осмысленно.

РОДИНА ПАРК — МЕСТО, ГДЕ КАЖДЫЙ НАХОДИТ ПРОСТРАНСТВО ДЛЯ РОСТА

МЕСТО, ГДЕ РАСТЁТ ЧЕЛОВЕК

Для ребёнка — это первая родина, где он учится, играет и взрослеет.
Для взрослого — источник гармонии, вдохновения и развития. Здесь каждый раскрывает свой потенциал и находит поддержку, чтобы двигаться вперёд.

Уникальная архитектура, закрытый двор без машин, слияние с природой и разнообразие зон — всё это формирует атмосферу гармонии и уюта для каждого поколения.



10–25

этажей
в разновысотной
застройке

40%

территории
зелёные газоны,
парки, аллеи

113 МЕСТ

в подземном
паркинге

3 га

площадь
застройки
квартала

100 га

площадь зелёных
массивов рядом
с домом

3 500 м²

площадок для
отдыха, игр
и спорта

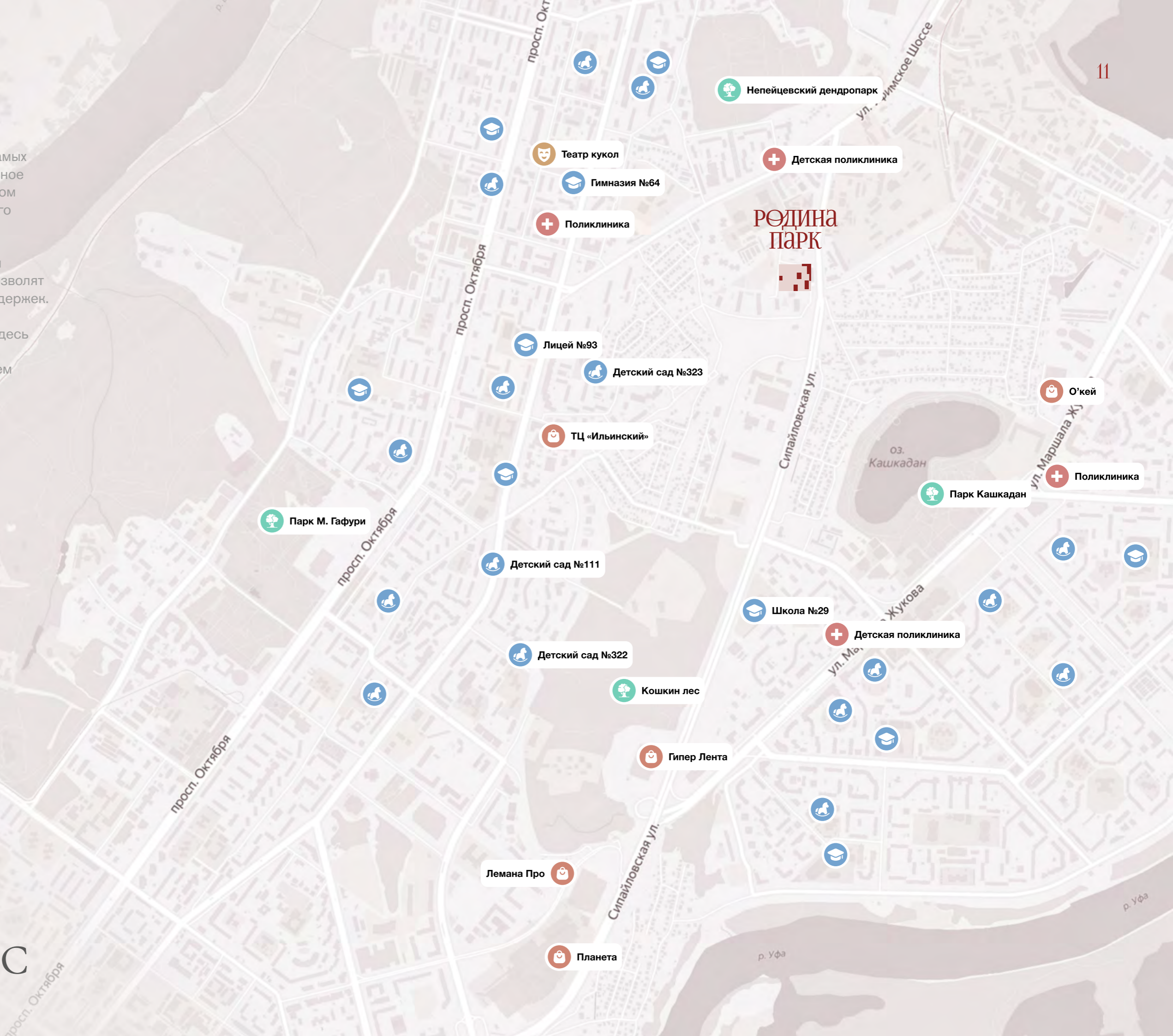


РАСПОЛОЖЕНИЕ

Квартал расположен в одном из самых комфортных районов Уфы. Уникальное соседство с озером и дендропарком дарит ощущение свободы и свежего воздуха.

Дорога до центра займёт минимум времени, а удобные магистрали позволят планировать день без пробок и задержек. Школы, детские сады, магазины, спортивные клубы — все рядом. Здесь можно с лёгкостью балансировать между работой, отдыхом и временем с семьёй.

КАЖДАЯ
ИСТОРИЯ
ИМЕЕТ
СВОЙ АДРЕС



ВДОХНОВЕНИЕ В КАЖДОМ ШАГЕ



ПАРК И ОЗЕРО КАШКАДАН — ПРИРОДНЫЙ КУРОРТ РЯДОМ С ДОМОМ

Здесь можно прогуляться по тенистым аллеям, пробежать по набережной или просто отдохнуть на пляже у воды. Летом — прокат велосипедов, лодок и катамаранов, зимой — свежий воздух и заснеженные тропы. А по вечерам парк оживает светом самого большого музыкального фонтана в городе.



НЕПЕЙЦЕВСКИЙ ДЕНДРОПАРК — УНИКАЛЬНЫЙ ПРИРОДНЫЙ ЗАПОВЕДНИК

Основанный в 1811 году, дендропарк занимает 24 гектара и является памятником природы. Здесь растут более 100 видов деревьев и кустарников, включая редкие и экзотические. Это идеальное место, чтобы замедлиться, вдохнуть аромат леса, услышать пение птиц и забыть, что ты в городе.



ТЕАТР КУКОЛ — ВОЛШЕБСТВО ДЛЯ ВСЕЙ СЕМЬИ

Уютный и атмосферный театр, где оживают сказки. Классические и современные постановки, тёплая атмосфера, талантливые актёры и неизменный восторг зрителей — от малышей до взрослых. Это место, куда приятно возвращаться всей семьёй.



ДВОРЕЦ БОРЬБЫ — МЕСТО, ГДЕ РОЖДАЮТСЯ ЧЕМПИОНЫ

Современный спортивный комплекс, где проходят тренировки и международные турниры по вольной и греко-римской борьбе, дзюдо, самбо и национальной борьбе курэш. Здесь работают секции для детей, взрослых, а также 25-метровый бассейн для тренировок и восстановления.

АРХИТЕКТУРА КВАРТАЛА — ДИАЛОГ ПРИРОДЫ И ГОРОДА

ВДОХНОВЛЕННЫЙ ПРИРОДОЙ

В Родина Парк дома не выделяются, а становятся частью пространства: плавные очертания, теплые тона и полное слияние с природой.

НАТУРАЛЬНЫЕ МАТЕРИАЛЫ

Красный кирпич, керамогранит, дерево, природные покрытия — эстетично и долговечно.

КРЫШНЫЕ КОТЕЛЬНЫЕ

Тепло и горячая вода круглый год, без отключений и экономией на платежах.

ПРОДУМАННАЯ ИНСОЛЯЦИЯ

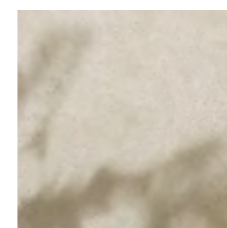
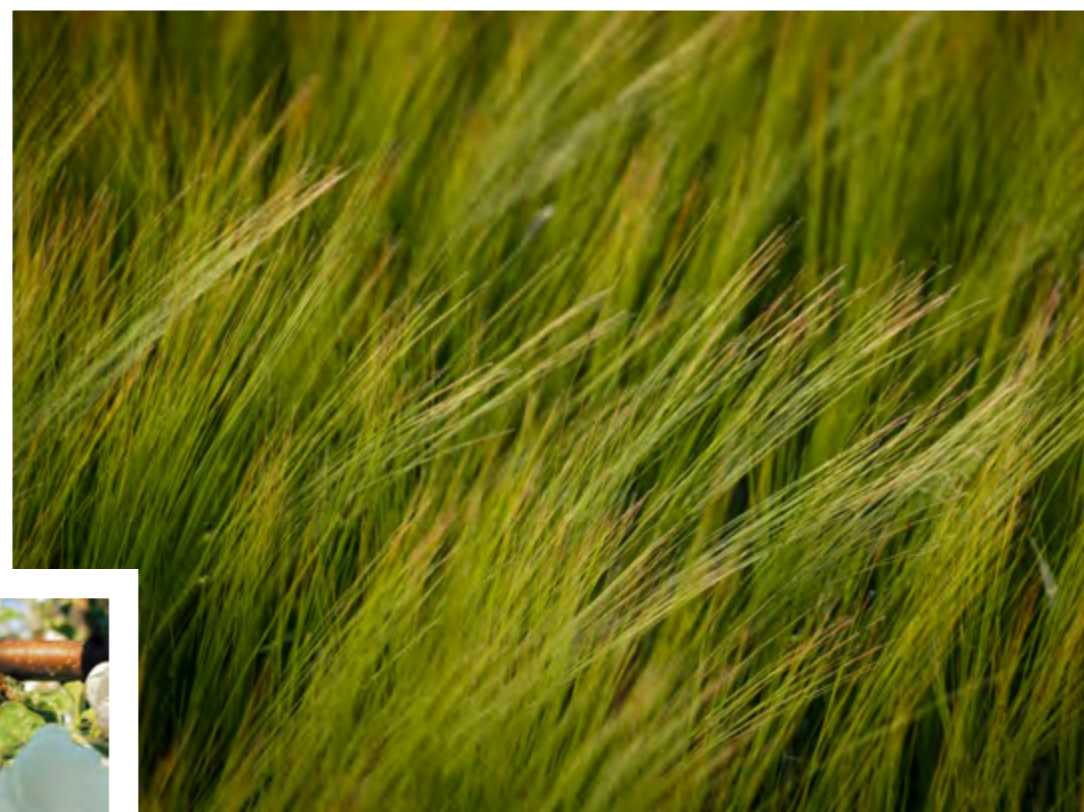
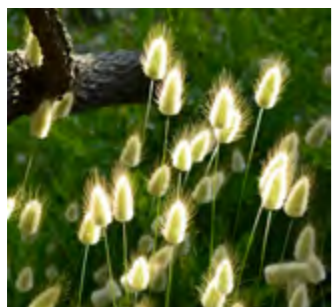
Здания разной этажности спроектированы так, чтобы в квартиры попадало больше солнца.

ПОДЗЕМНЫЙ ПАРКИНГ И ЗАКРЫТЫЙ ДВОР

Никаких машин под окнами — только чистота и безопасность во дворе.



ЖИВОЙ И НАСТОЯЩИЙ ДВОР



Здесь нет стандартных клумб, зато есть мавританские лужайки с луговыми цветами, взрослые деревья и декоративные кустарники. Двор выглядит живым и настоящим, в любое время года.

Крыши тоже становятся частью этого естественного пейзажа – они покрыты зелёными геоматами, благодаря которым жители верхних этажей видят за окном не бетон, а траву, живые растения и порхающих бабочек.



ДВОРОВОЕ ПРОСТРАНСТВО
ПОСТРОЕНО ВОКРУГ ЖИЗНИ
СЕМЬИ. У КАЖДОГО ПОКОЛЕНИЯ
ЕСТЬ СВОЕ ПРОСТРАНСТВО.

Летом — соседские праздники и вечерние прогулки. Зимой — елка, гирлянды и то самое чувство праздника, которое создаём мы сами — в своём дворе, рядом с домом.

БЮРО ПРАВДА

Известное московское архитектурное бюро, авторы концепции благоустройства дворов Родина Парк

ПЛАН КВАРТАЛА

- 1 Литер 1.1
- 2 Литер 1.2
- 3 Литер 1.3
- 4 Литер 2
- 5 Литер 3
- 6 Зона коворкинга
- 7 Бульвар
- 8 Площадка для малышей
- 9 Площадка для школьников
- 10 Площадка для подростков
- 11 Площадка для отдыха
- 12 Зона соседского центра
- 13 Зона активного долголетия
- 14 Парк



ДЕТИ — В ЦЕНТРЕ ВНИМАНИЯ

Все детские площадки из натуральных материалов и разрабатываются с нейродинамическим подходом. Игровое пространство не просто развлекает, а развивает координацию, сенсорнику и внимание.







ДВОР:
ПРИНЦИПЫ БЛАГОУСТРОЙСТВА

ГДЕ КАЖДЫЙ ДЕНЬ В БАЛАНСЕ

ВСЁ ДЛЯ СПОРТА И АКТИВНОСТИ НА СВЕЖЕМ ВОЗДУХЕ

Просторная площадка, теннисные столы и тренажёры под открытым небом — всё, чтобы оставаться в форме.

ЗОНА МЯГКОЙ АКТИВНОСТИ

Здесь — специальные тренажёры для людей старшего возраста и для тех, у кого есть ограничения в движении.

ПРОСТРАНСТВО ГИБКОСТИ И ПОКОЯ

Спокойная зелёная площадка для йоги и пилатеса — чтобы заниматься в своём ритме, на свежем воздухе, прямо у дома.





ДВОР:
ПРИНЦИПЫ БЛАГОУСТРОЙСТВА

ТИХИЕ МЕСТА ДЛЯ ПРОГУЛОК И ОТДЫХА

Пышные деревья, аромат цветов,
скамейки в тени. Здесь можно
почитать, поработать, просто
посидеть и перевести дыхание.



ДЕТСКИЙ САД

ПЕРВЫЙ ШАГ К НОВЫМ ОТКРЫТИЯМ

**ВСЁ, ЧТО НУЖНО ДЛЯ
ВАШИХ ДЕТЕЙ — РЯДОМ**

Родителям не нужно тратить время на долгие утренние маршруты — 2 детских образовательных центра на 80 и 95 мест расположены прямо в доме.





ДЕТСКИЙ САД

СОСЕДСКИЙ ЦЕНТР

СОСЕДИ — БЛИЗКИЕ ЛЮДИ

СОСЕДСКИЙ ЦЕНТР

Пространство на 1 этаже для общения, творчества и личного роста. Клубы по интересам, мастер-классы, настольные игры с соседями — всё как в старые добрые времена, только с вай-фаем.





ВСЁ ДЛЯ ВАШЕГО УДОБСТВА

Благодаря развитой инфраструктуре у жителей есть всё в пределах квартала. На первых этажах — магазины, аптеки, кафе, салоны красоты и другие сервисы для повседневной жизни.

А для предпринимателей — это привлекательная среда для бизнеса в сердце большого квартала.

ВСЁ ДЛЯ ВАШЕГО УДОБСТВА

КОМФОРТ НАЧИНАЕТСЯ С ПОРОГА

Холлы с мягким светом, натуральными материалами и лаконичной эстетикой. Панорамные окна, прозрачные двери — для ощущения спокойствия и защищенности.





ГОСТИНАЯ

Уютная гостиная с авторским дизайном для ожидания такси или встречи с соседями.

БУККРОССИНГ

На полке в гостиной — книги, которыми соседи делятся друг с другом.

WC

Удобно после прогулки,
с ребенком или для гостей.



ВЕЛОСИПЕДНЫЕ

Для любителей велоспорта —
закрытые велосипедные в холле
и удобные стоянки во дворе.



КОЛЯСОЧНЫЕ

Мамам больше не нужно
поднимать коляску в квартиру
после каждой прогулки.



ЛИФТЫ

В каждом доме — минимум два
зарубежных лифта. Надёжные,
бесшумные, с плавным ходом.





ПАРКИНГ НОВОГО ПОКОЛЕНИЯ

113 машиномест с системой
автоматического распознавания
номеров и зарядными станциями для
электромобилей.

КВАРТИРЫ

КВАРТИРЫ ОТ 28 ДО 84 м² — НА КАЖДЫЙ ЭТАП ЖИЗНИ

ПРОСТОРНЫЕ КУХНИ-ГОСТИНЫЕ >20 м²

Большое сердце дома,
где собирается вся семья.

МАСТЕР-СПАЛЬНИ

Приватные пространства
с собственной ванной дарят
ощущение уединения.

ДВА САМУЗЛА

Удобно утром, практично
для семьи, идеально для гостей.

ГАРДЕРОБНЫЕ И НИШИ

Продуманные места хранения
помогают сохранять порядок
и простор.





КВАРТИРЫ ДЛЯ ТЕХ, КТО ПРИВЫК НАСЛАЖДАТЬСЯ СВОБОДОЙ

ОТДЕЛЬНЫЙ ВХОД И ВЫХОД В ПАРК

Всего три квартиры на этаже — и каждая особенная. Одна с отдельным входом со стороны двора, две — с выходом в парк. Редкий формат для тех, кто ценит тишину, свободу и утренний кофе на свежем воздухе.

ЛИТЕР 1.1



ЛИТЕР 1.3



ЛИТЕР 1.2

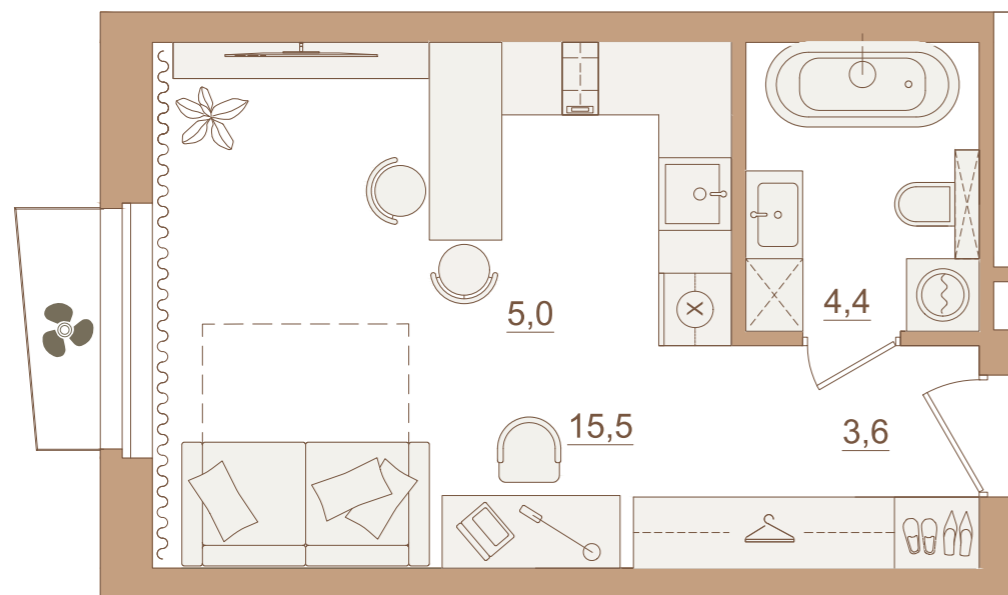


ЛИТЕР 3
III кв. 2027 г.

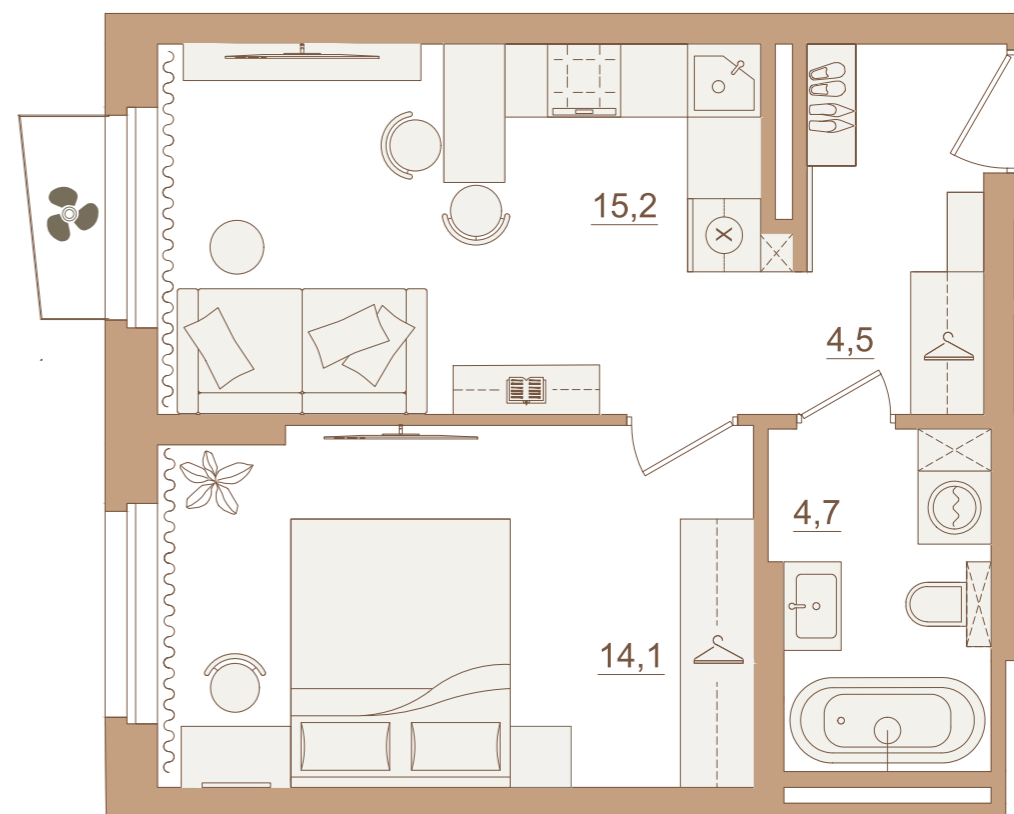


ЛИТЕР 2
III кв. 2026 г.

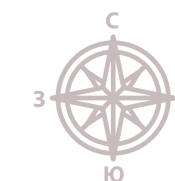


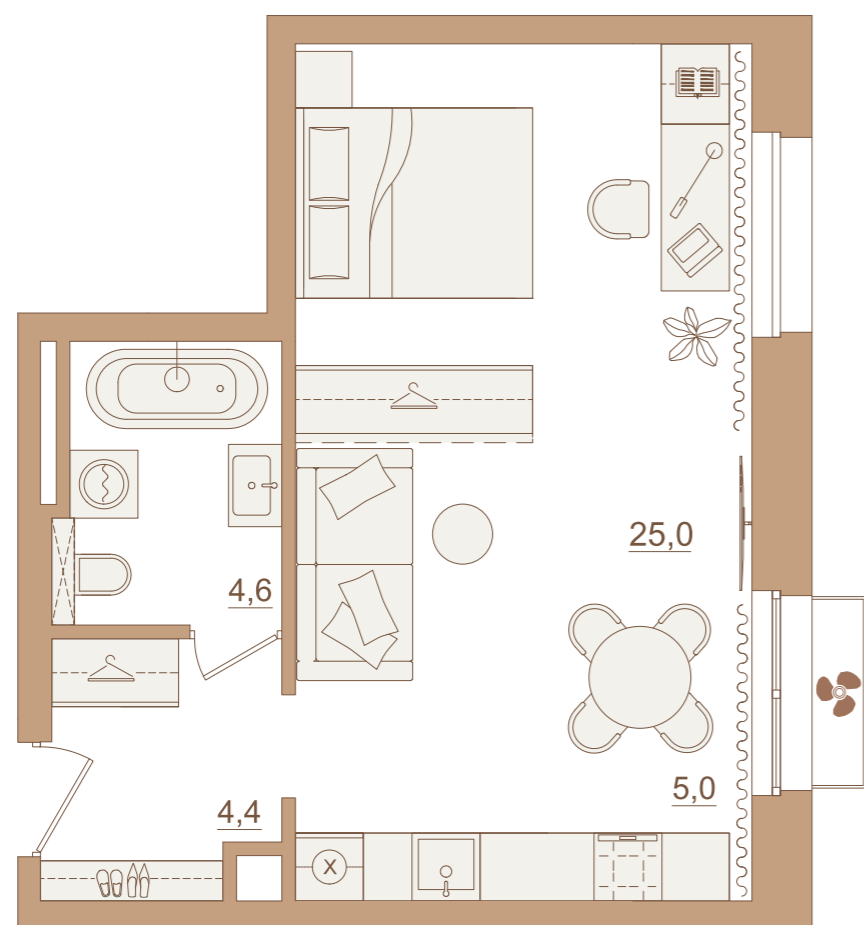


КВАРТИРА-
СТУДИЯ — 28,5 м²
Литер 2. Этажи 2–10.

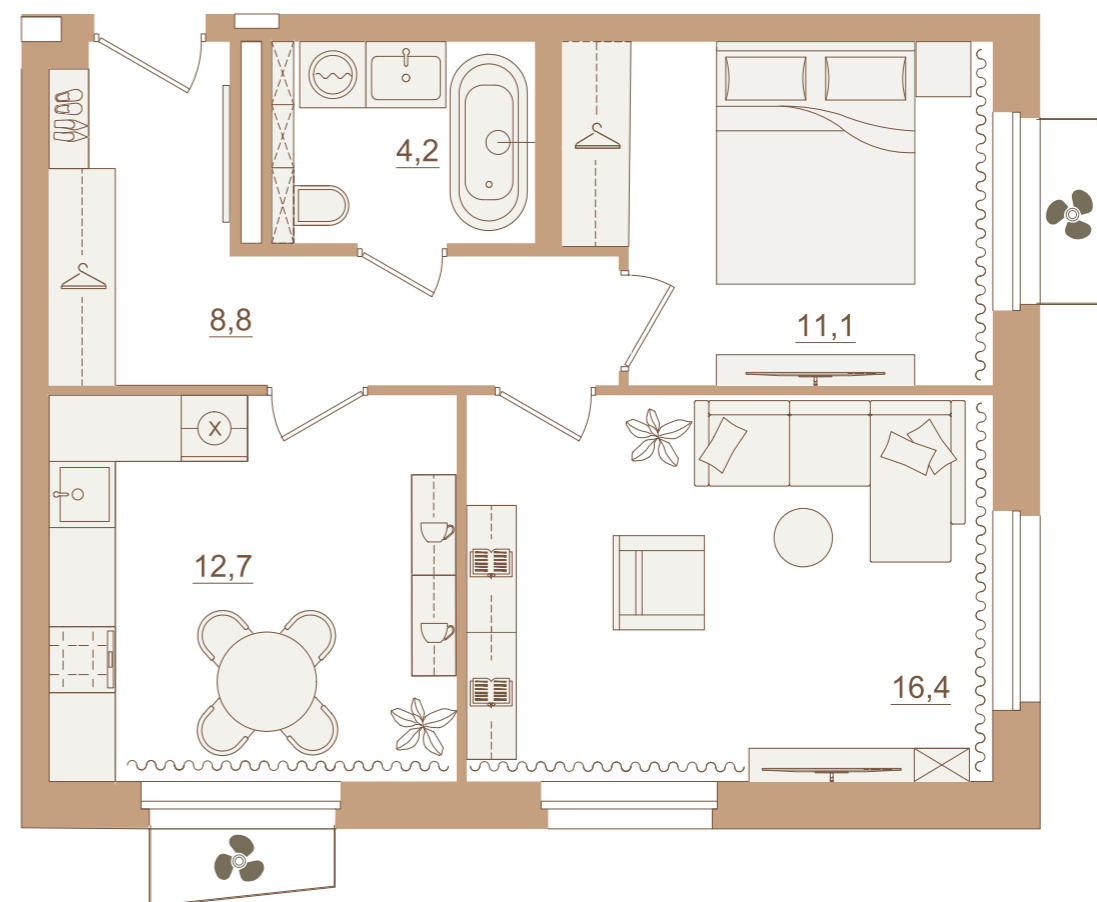


КВАРТИРА С ОДНОЙ
КОМНАТОЙ — 38,5 м²
Литер 2. Этажи 2–10.

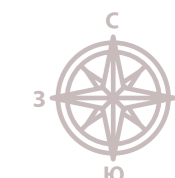


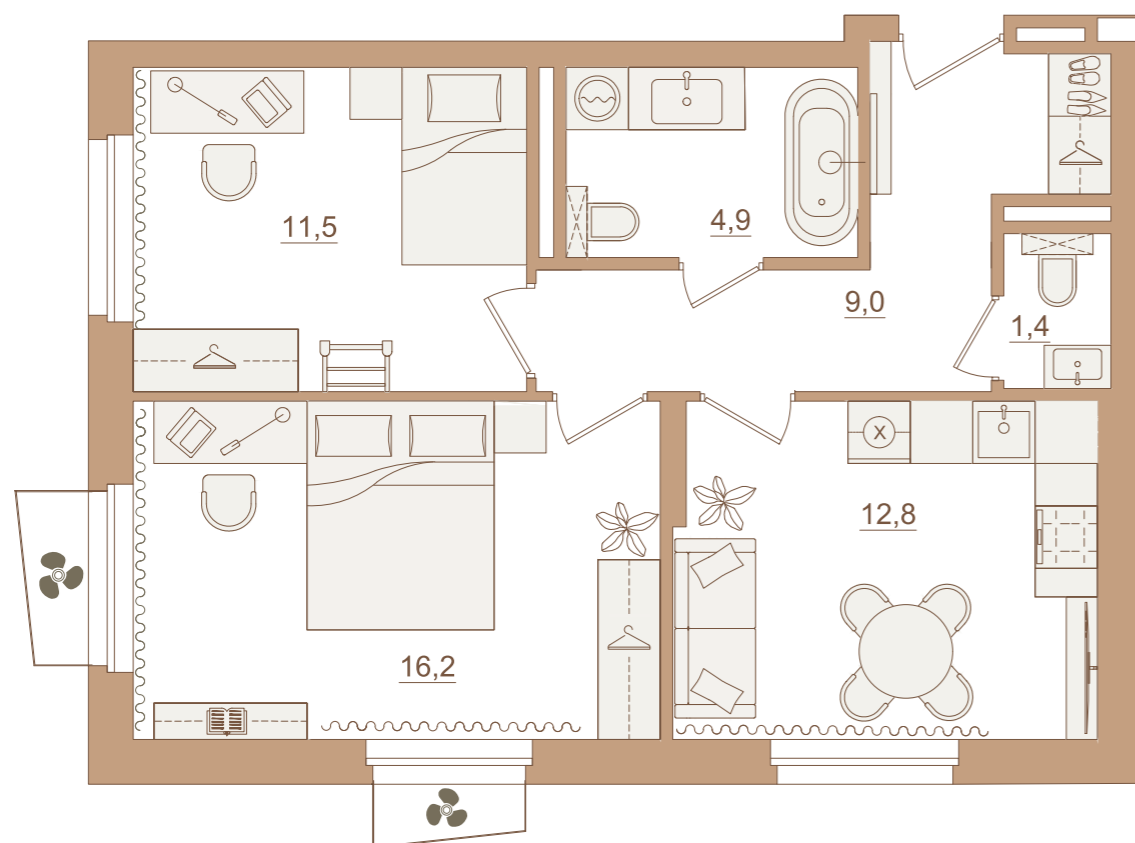


КВАРТИРА-
СТУДИЯ — 39,0 м²
Литер 2. Этажи 2–4.

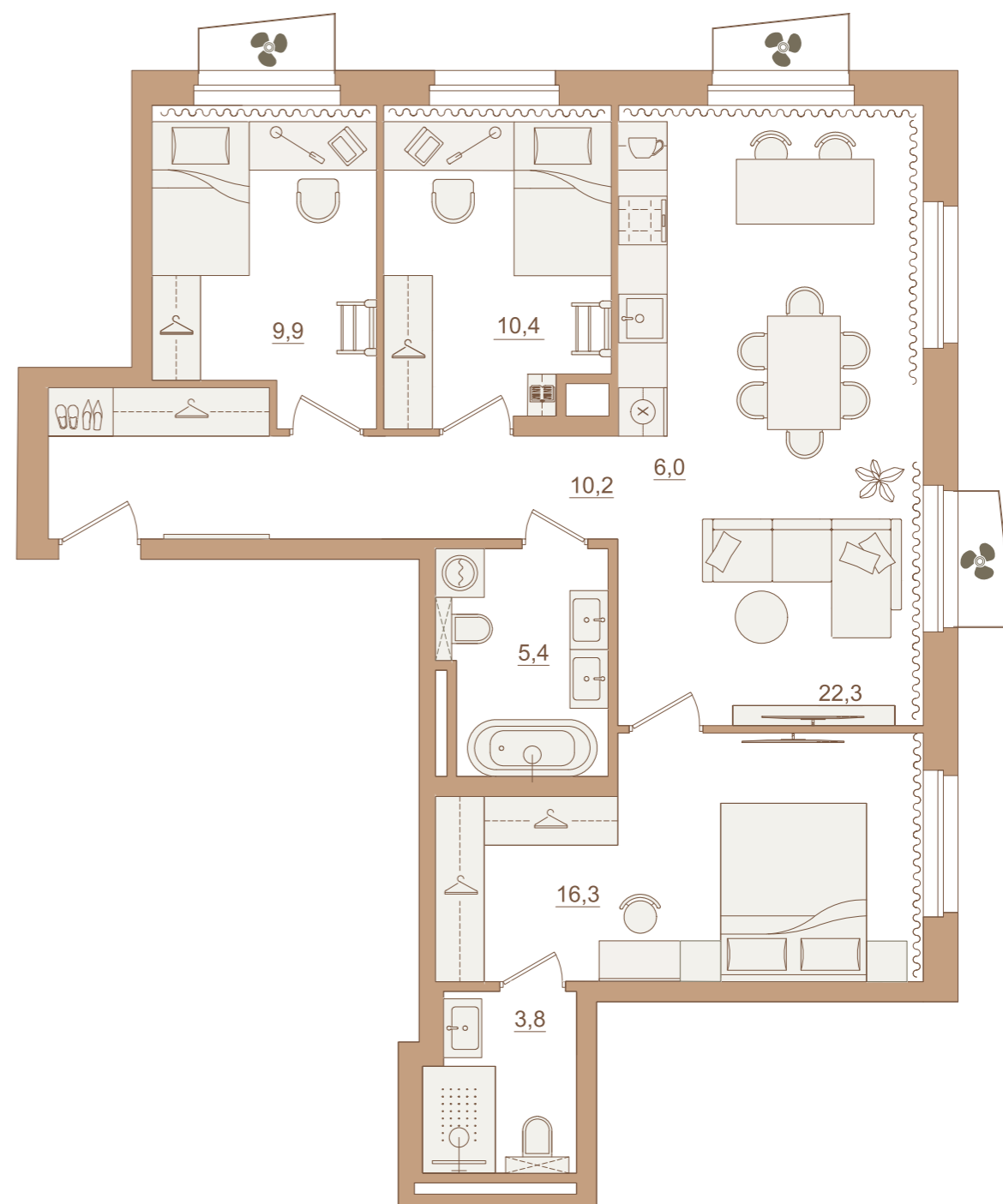


КВАРТИРА С ДВУМЯ
КОМНАТАМИ — 53,2 м²
Литер 2. Этажи 2–10.



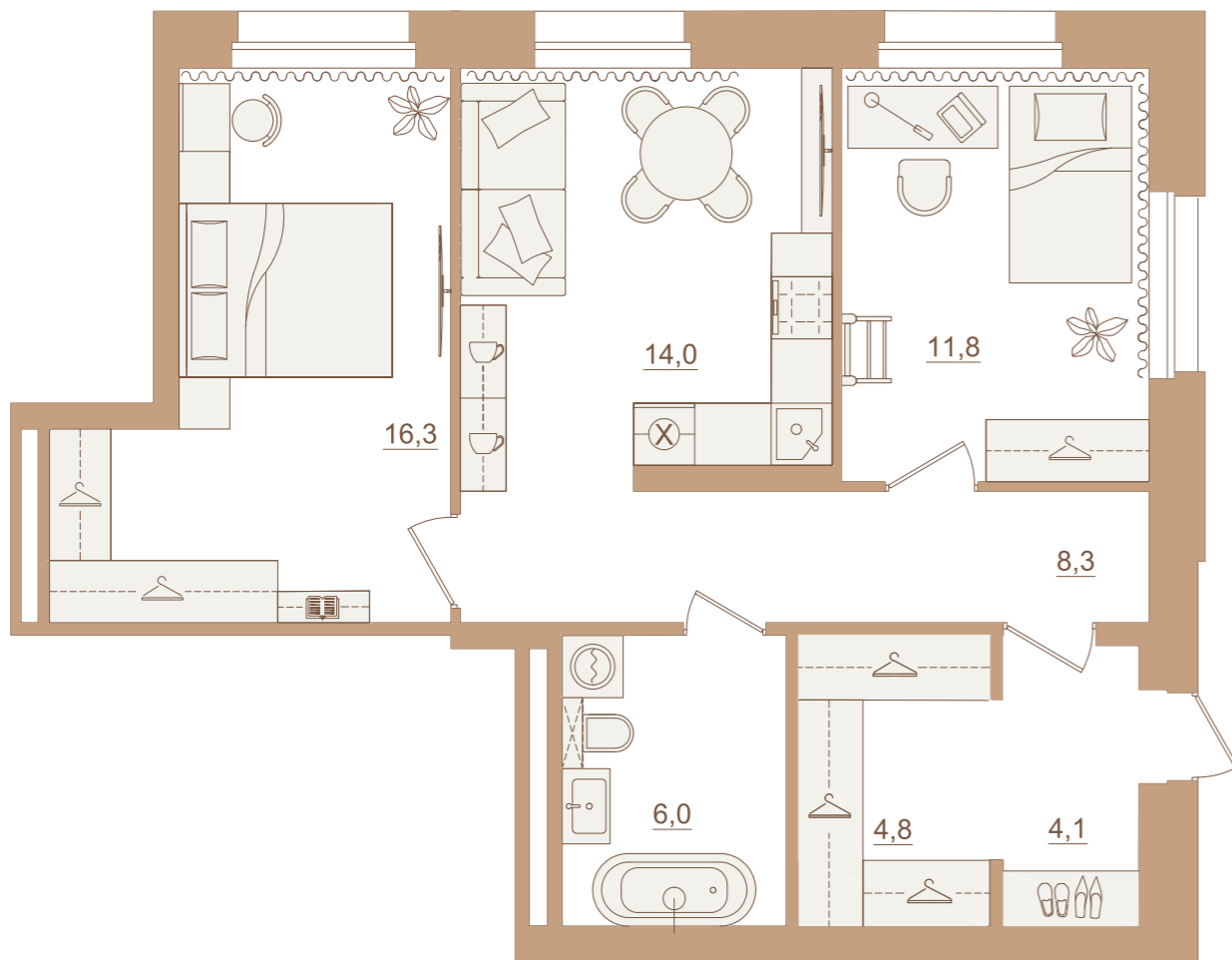


КВАРТИРА С ДВУМЯ
КОМНАТАМИ — 55,8 м²
Литер 2. Этажи 2–10.



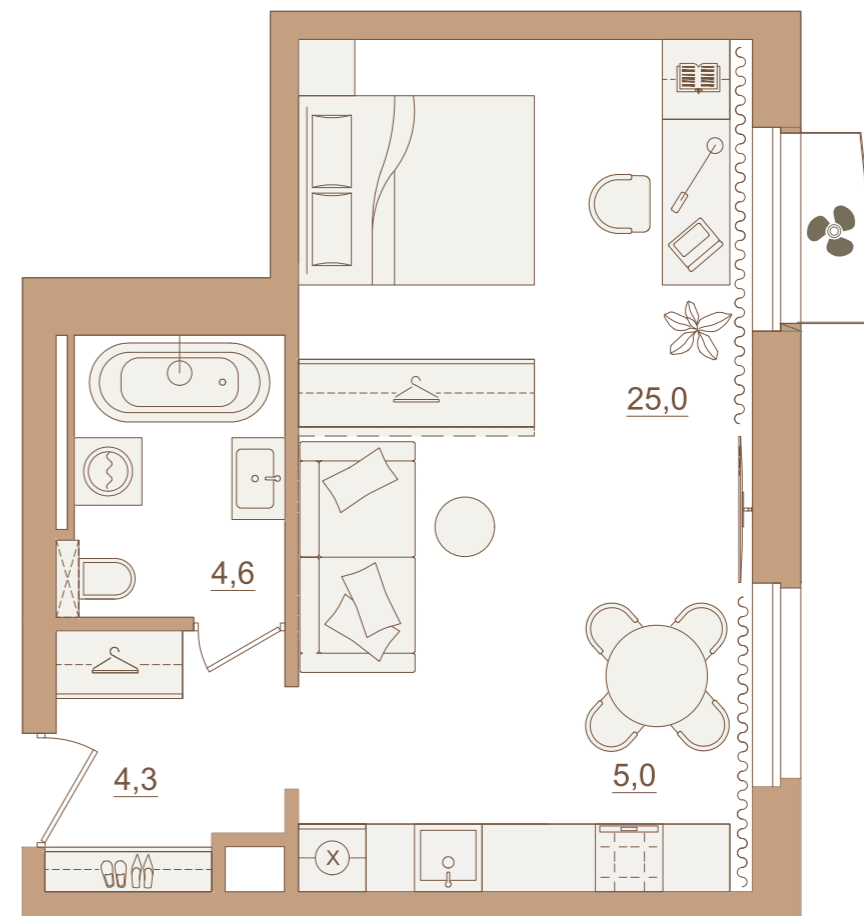
КВАРТИРА С ТРЕМЯ
КОМНАТАМИ — 84,3 м²
Литер 2. Этажи 7–10.





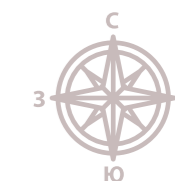
КВАРТИРА ОТДЕЛЬНЫМ
ВХОДОМ — 65,3 м²

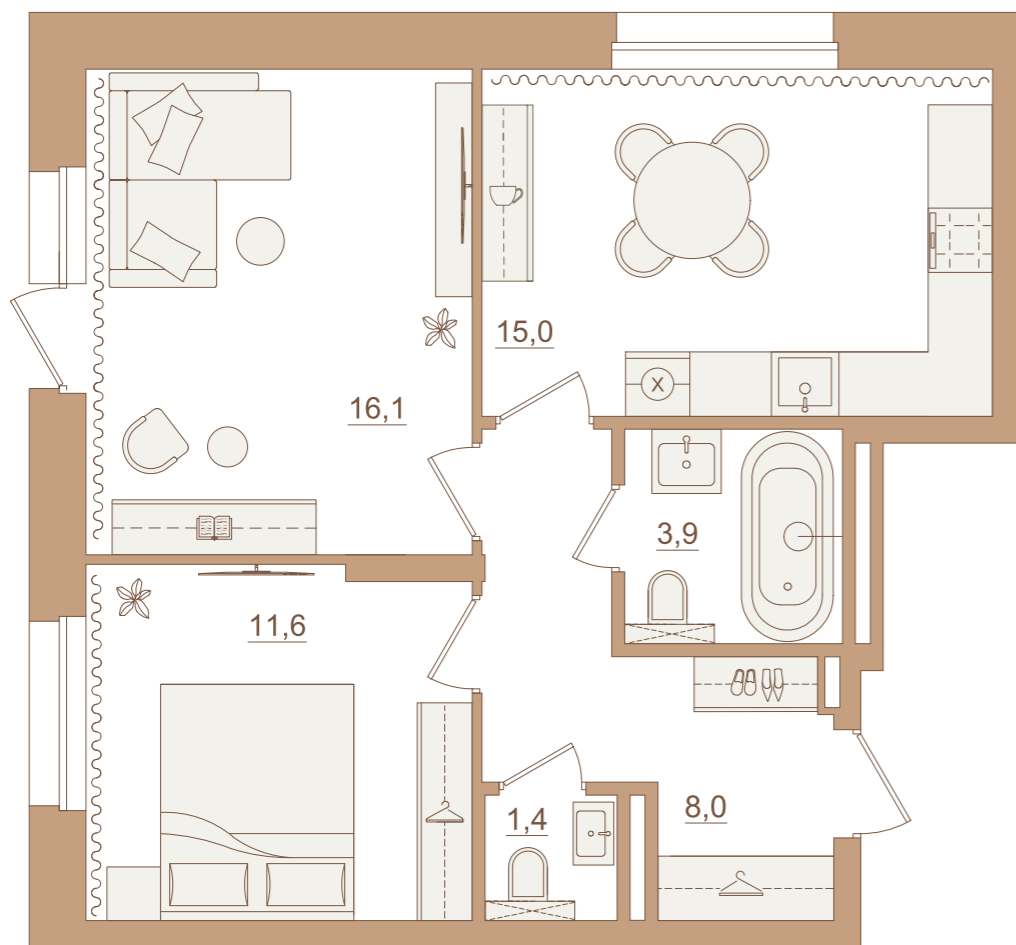
Литер 2. Этаж 1.



КВАРТИРА-СТУДИЯ
С ВЫХОДОМ В ПАРК — 38,9 м²

Литер 2. Этаж 1.

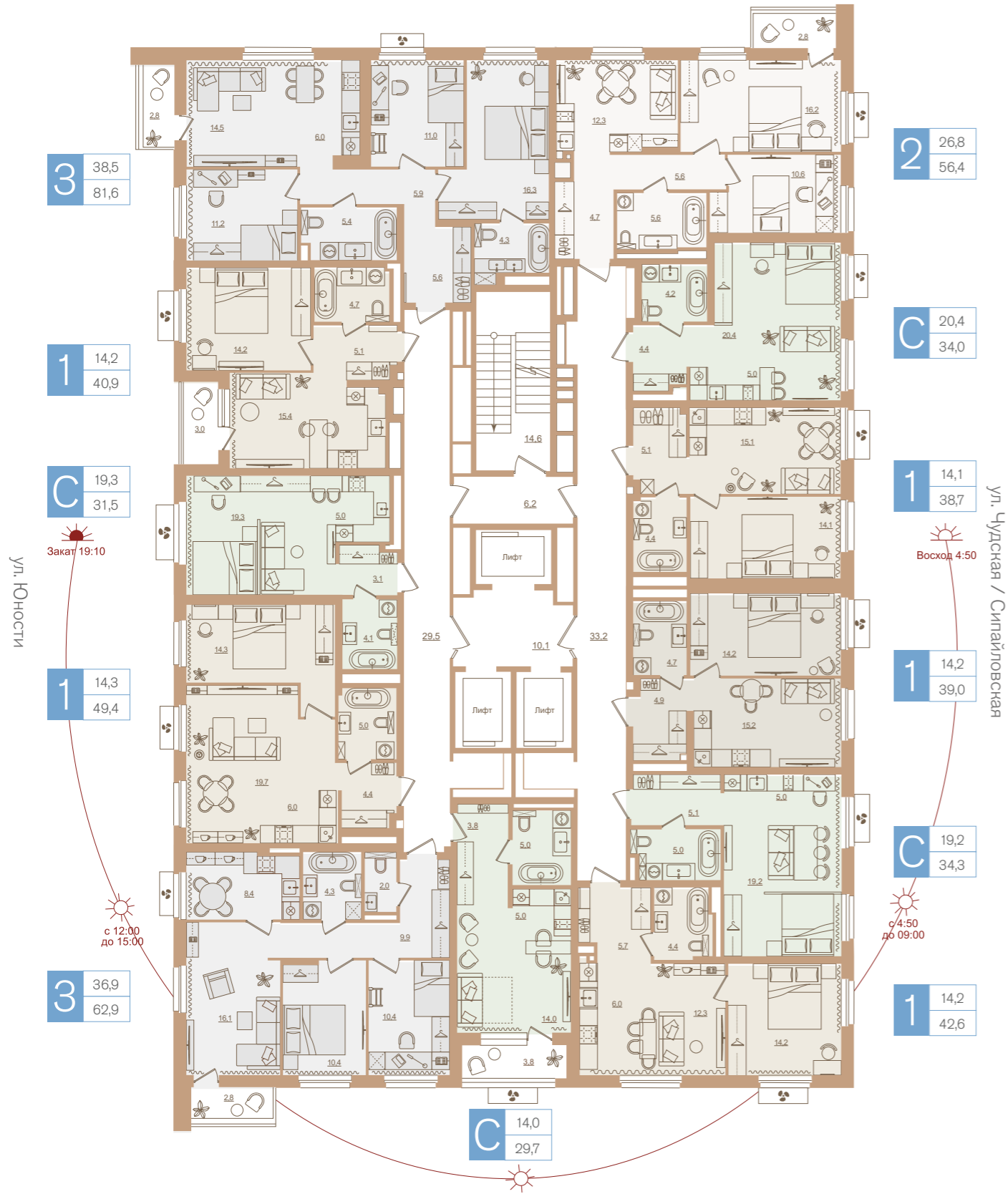




КВАРТИРА С ВЫХОДОМ В ПАРК — 56,0 м²

Литер 2. Этаж 1.

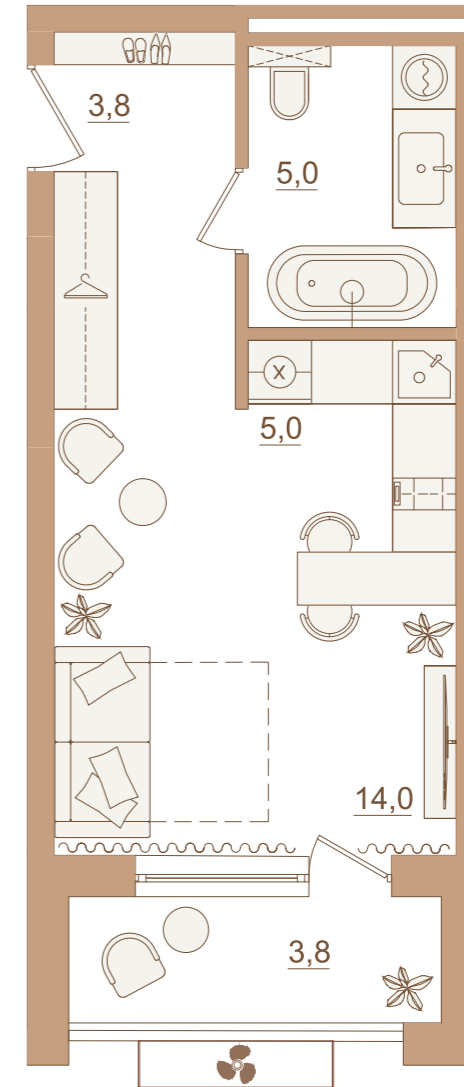
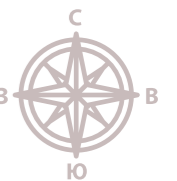


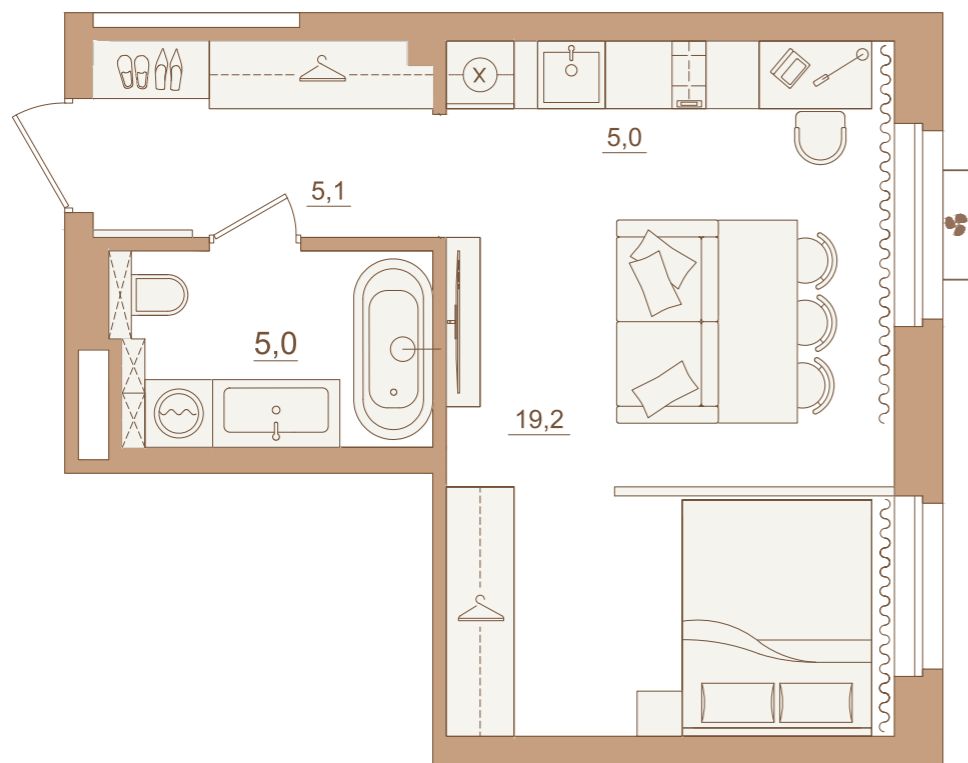


ТИПОВОЙ
ПЛАН ЭТАЖА
Литер 3. Этажи 3–7.

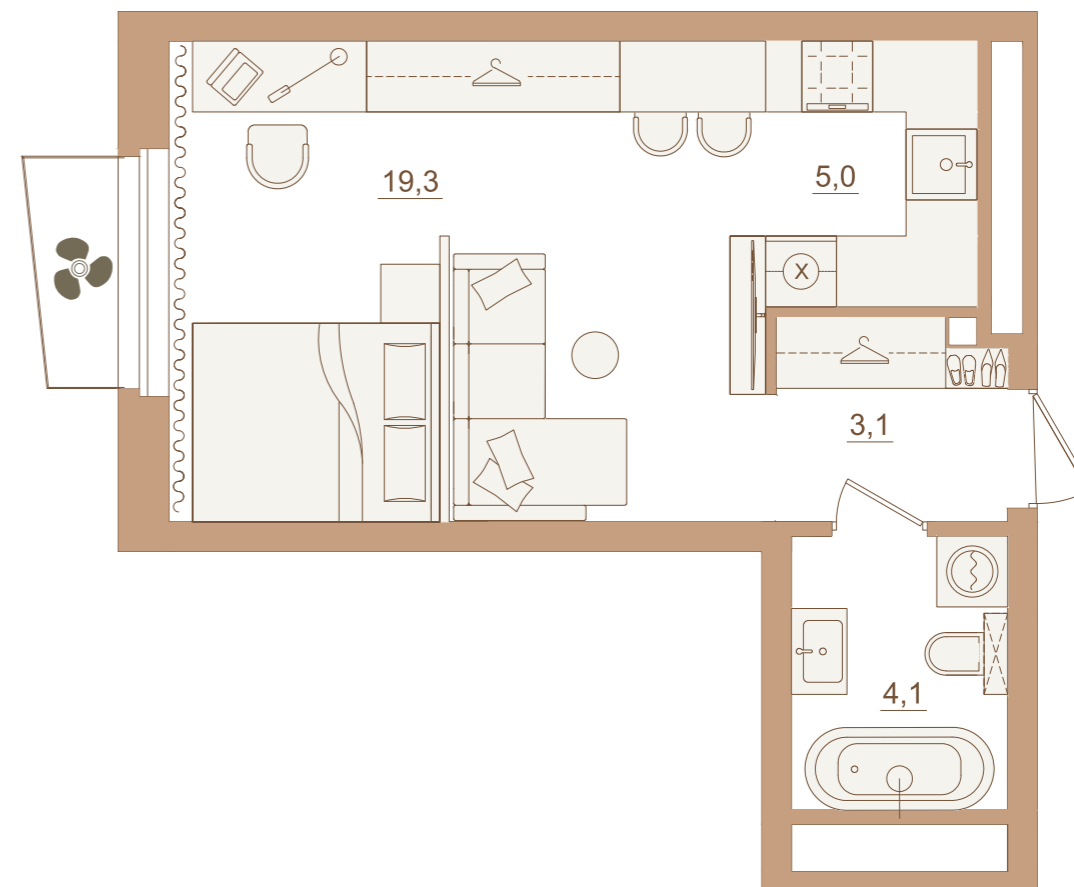


КВАРТИРА-
СТУДИЯ — 29,7 м²
Литер 3. Этажи 2–7.



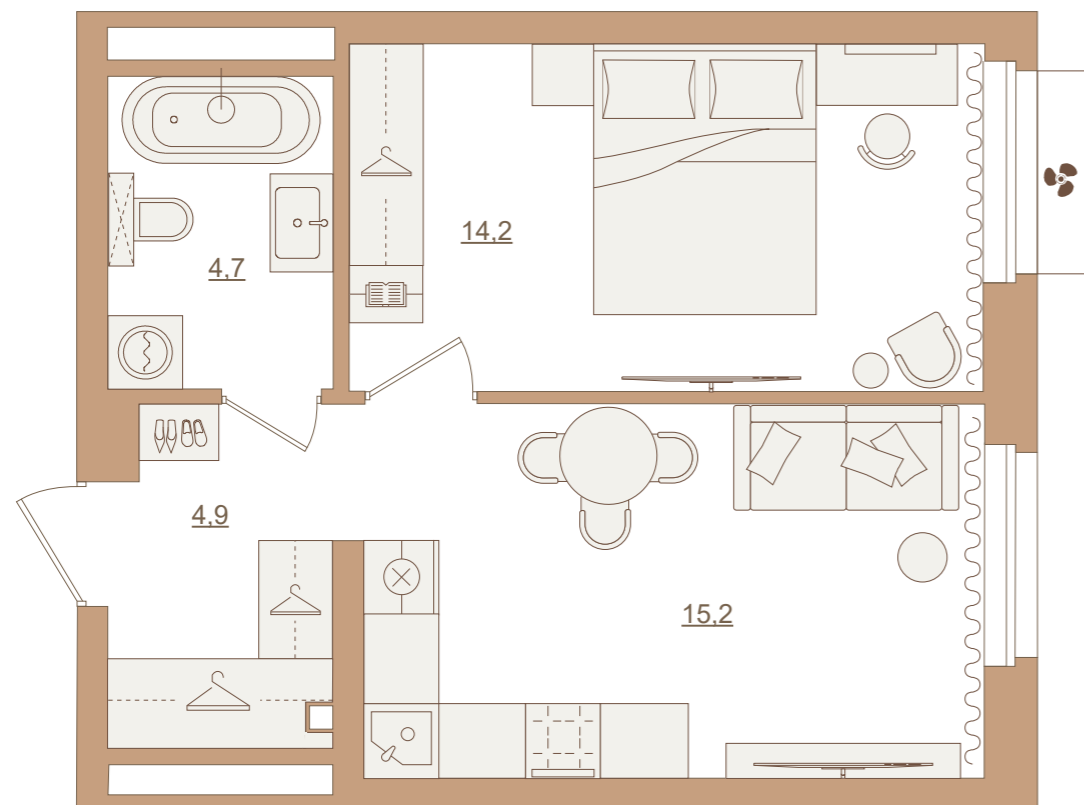


КВАРТИРА-
СТУДИЯ — 34,3 м²
Литер 3. Этажи 2–8.

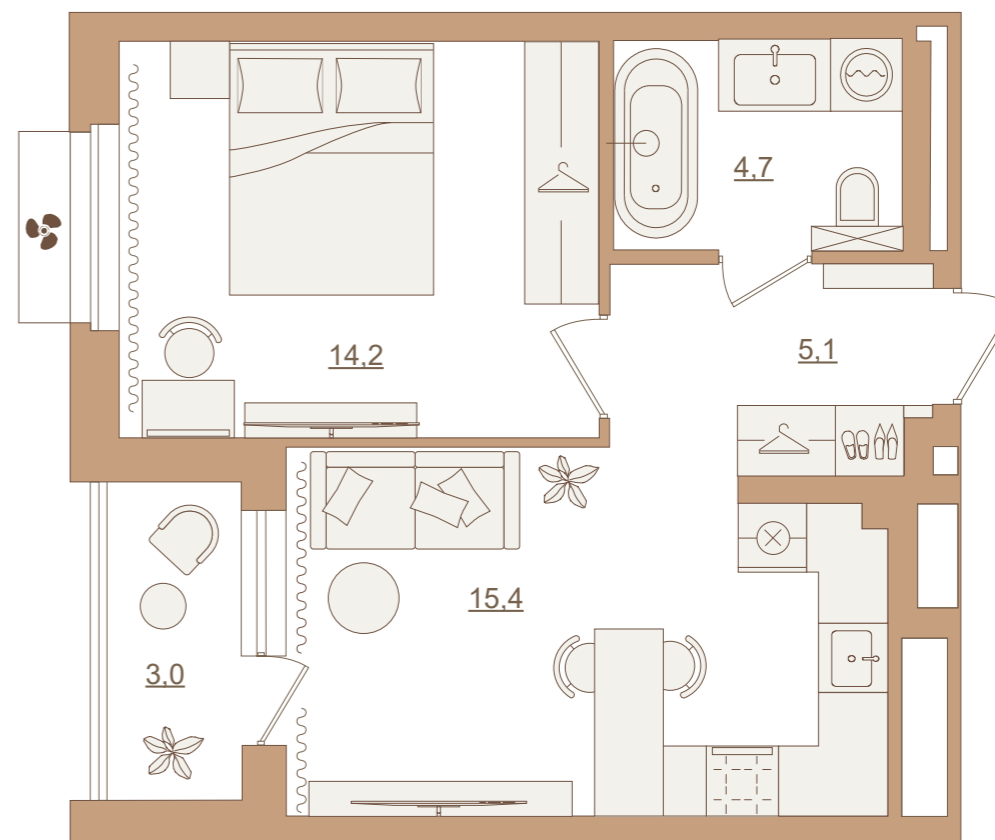


КВАРТИРА-
СТУДИЯ — 31,5 м²
Литер 3. Этажи 3–25.

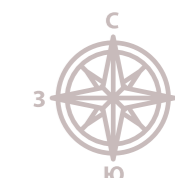


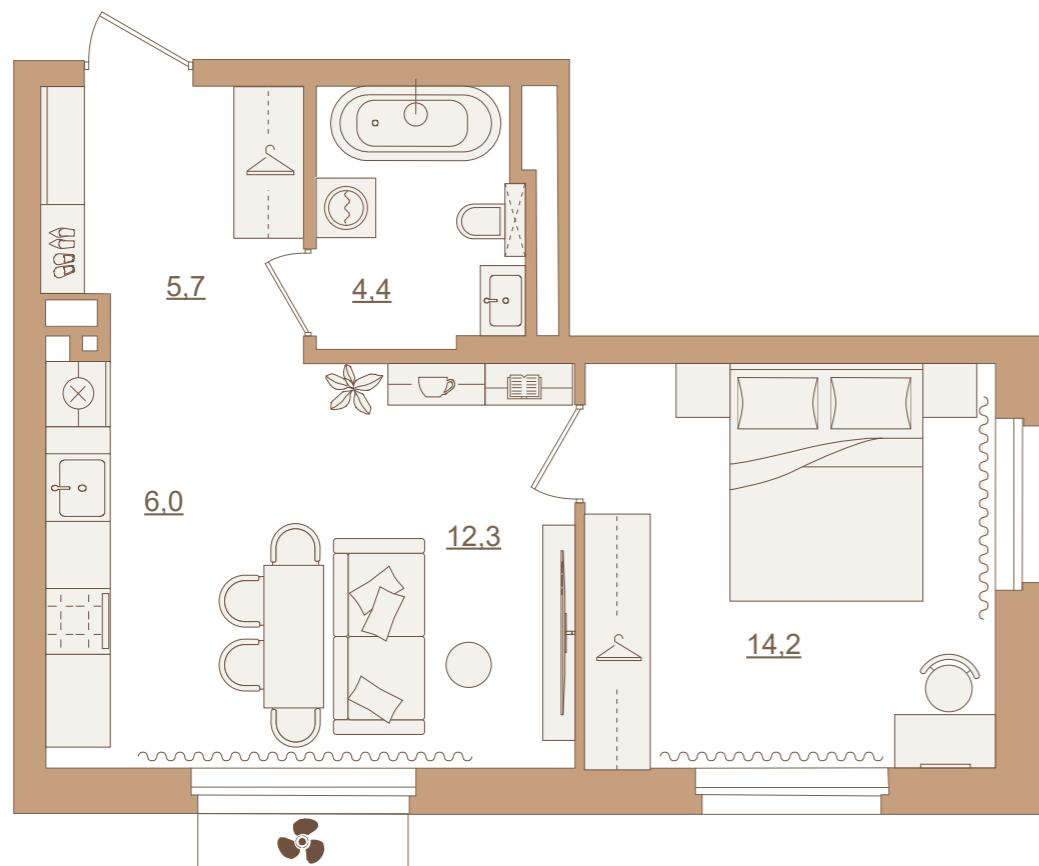


КВАРТИРА С ОДНОЙ
КОМНАТОЙ — 39 м²
Литер 3. Этажи 2–7.

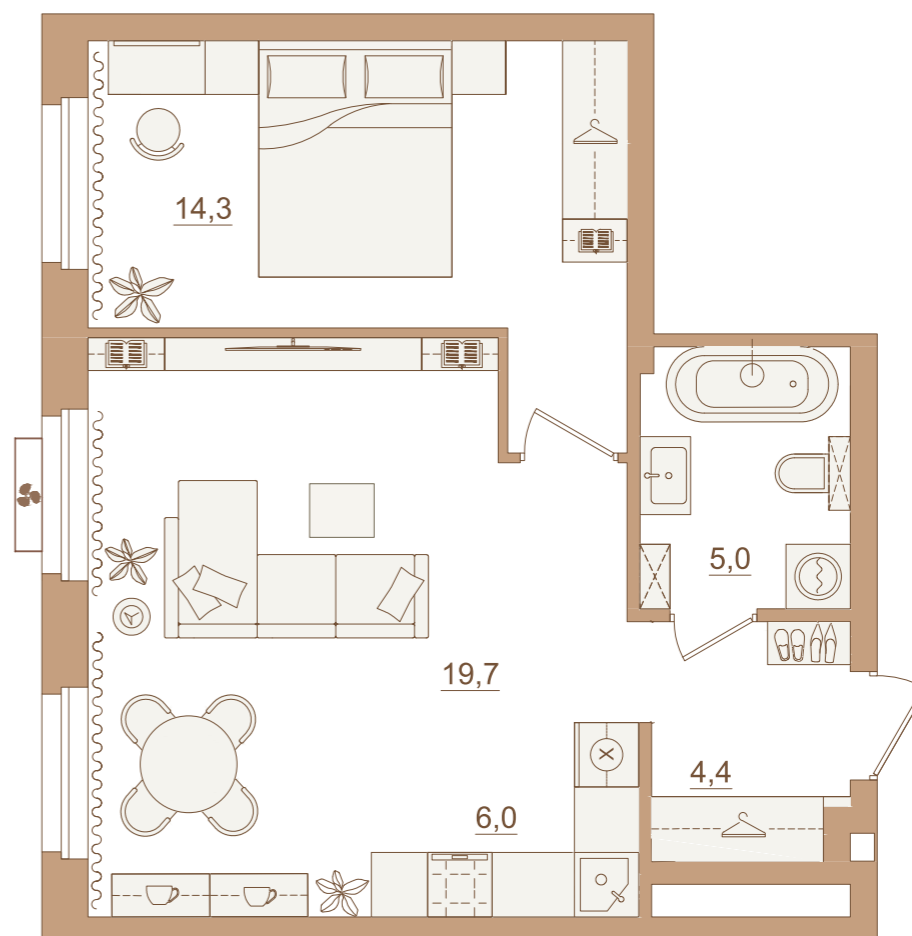


КВАРТИРА С ОДНОЙ
КОМНАТОЙ — 40,9 м²
Литер 3. Этаж 8.

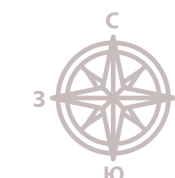


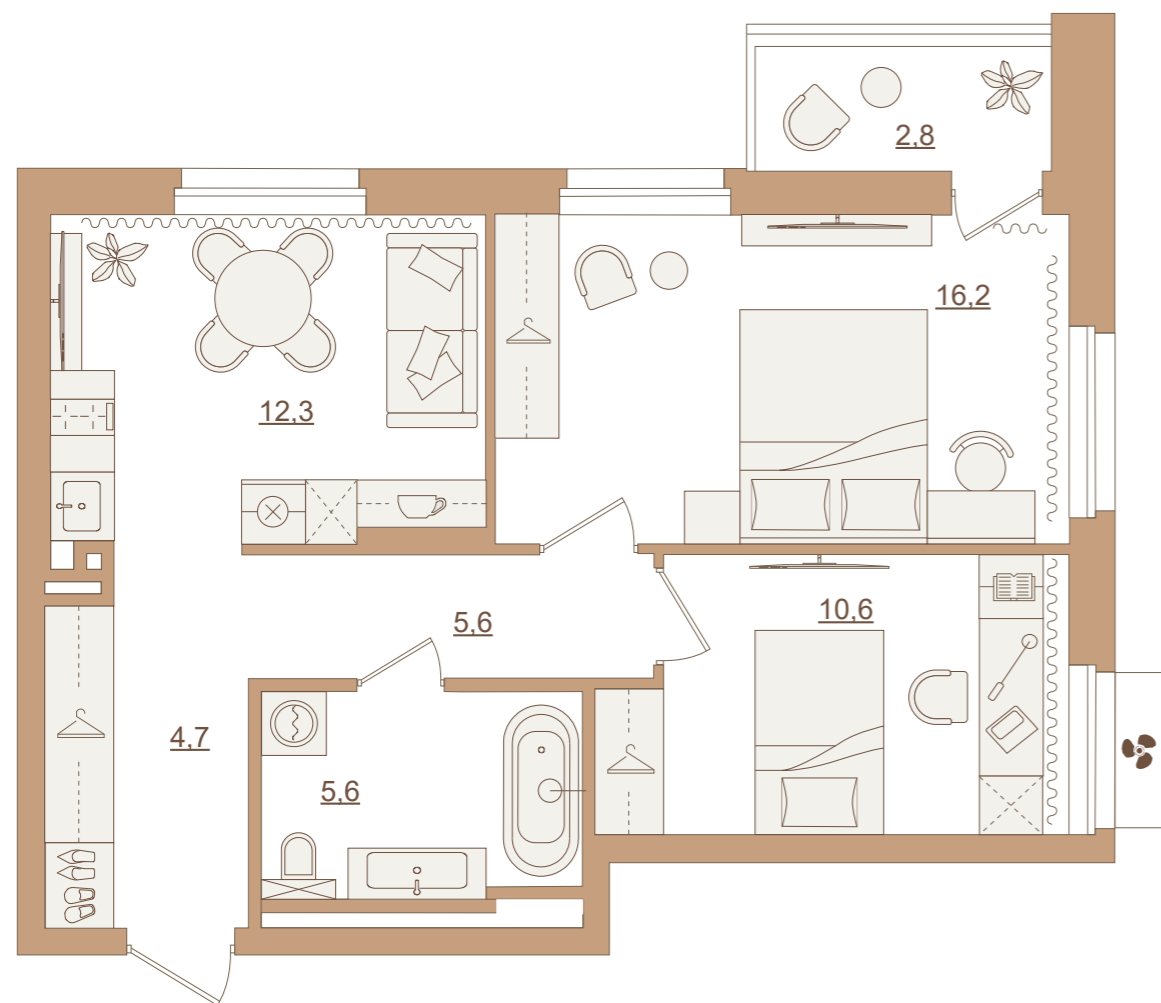


КВАРТИРА С ОДНОЙ
КОМНАТОЙ — 42,6 м²
Литер 3. Этажи 3–7.

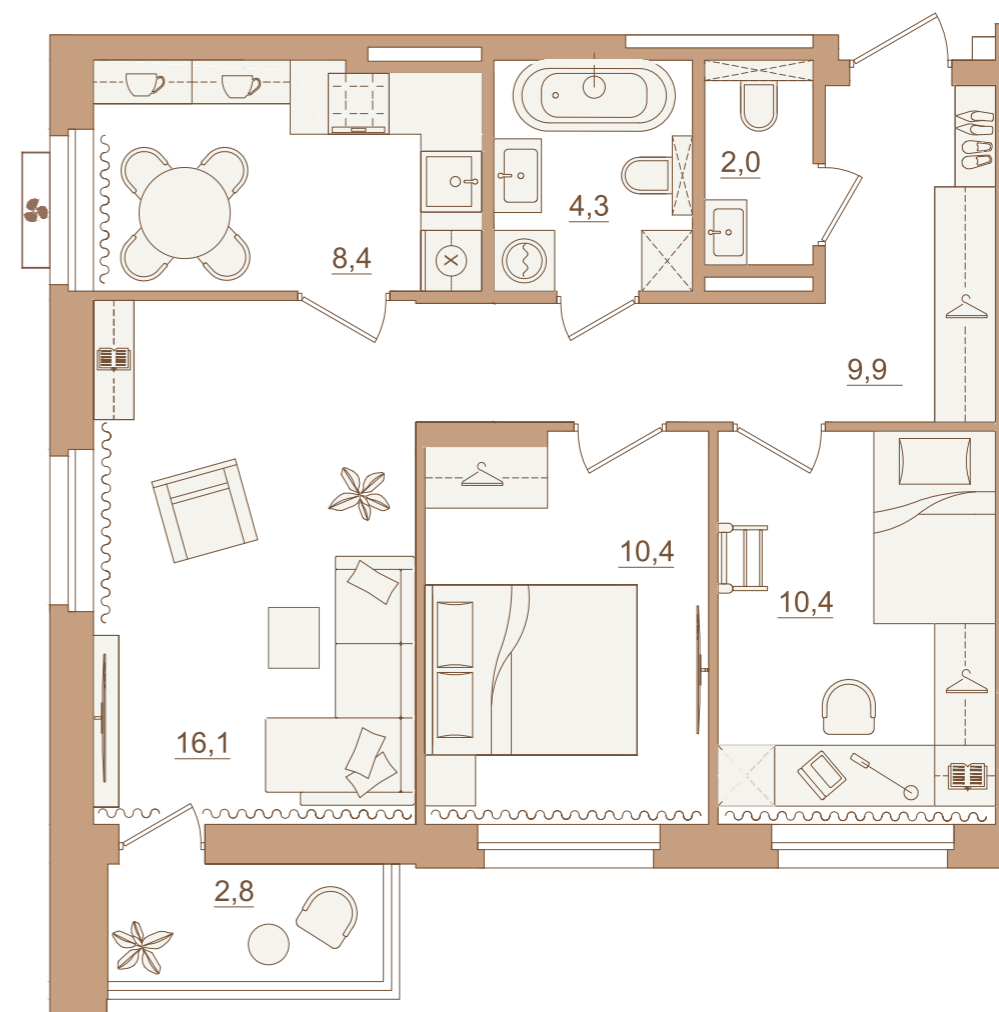


КВАРТИРА С ОДНОЙ
КОМНАТОЙ — 49,4 м²
Литер 3. Этажи 2–7.

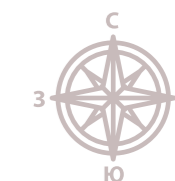


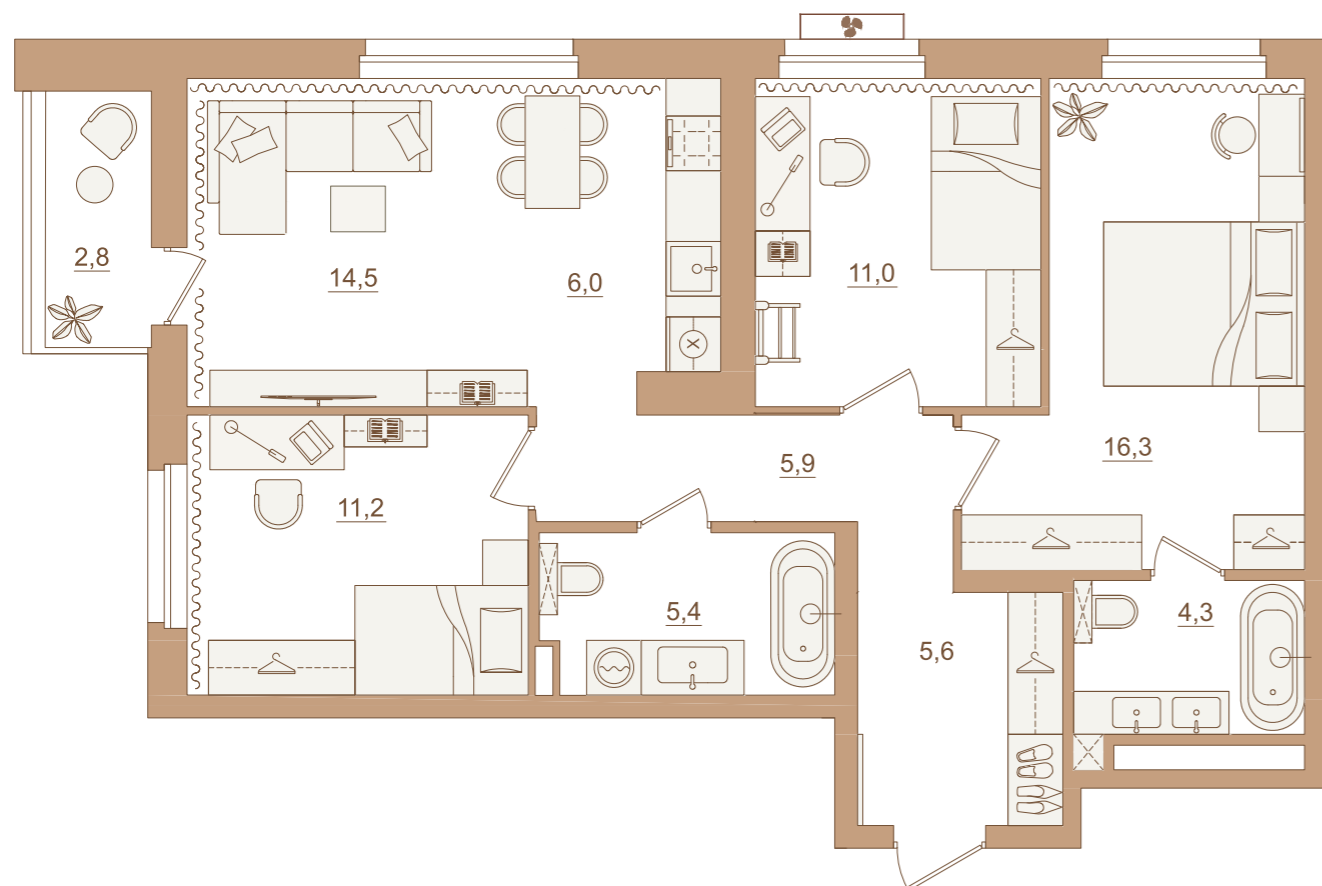


КВАРТИРА С ДВУМЯ
КОМНАТАМИ — 56,4 м²
Литер 3. Этажи 3–7.



КВАРТИРА С ТРЕМЯ
КОМНАТАМИ — 62,9 м²
Литер 3. Этажи 2–7.





КВАРТИРА С ТРЕМЯ
КОМНАТАМИ — 81,6 м²
Литер 3. Этажи 3–7.





СВЯЖИТЕСЬ С НАМИ.
МЫ ВСЕГДА РЯДОМ.



Третий Трест
Группа компаний

ГК «Третий Трест» — ведущий застройщик республики с 94-летним опытом. Нам важно не просто строить, а создавать пространство, в котором хочется жить. С душой — и на десятилетия вперед.



ОФИС ПРОДАЖ «ТРЕТИЙ ТРЕСТ»
+7(347)200-92-03
б-р. Хадии Давлетшиной, 11а

СОЦСЕТИ ГК «ТРЕТИЙ ТРЕСТ»
@3trest

